

Piwnica

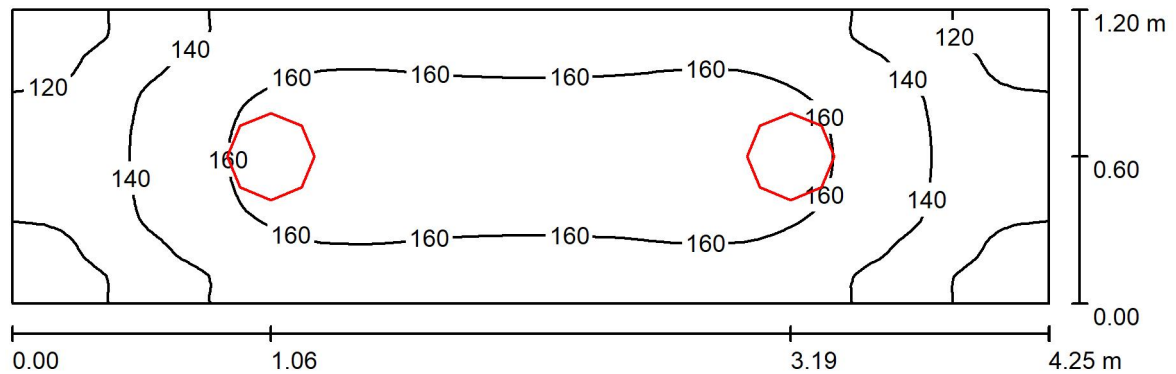


DIALux

24.03.2018

Edytor  
Telefon  
faks  
e-Mail

## Pomieszczenie -1/09 / Podsumowanie



Wysokość pomieszczenia: 3.000 m, Wysokość montażu: 3.000 m,  
Współczynnik konserwacji: 0.77

Wartości Lux, Skala 1:31

Powierzchnia	$\rho$ [%]	$E_m$ [lx]	$E_{min}$ [lx]	$E_{max}$ [lx]	$E_{min} / E_m$
Płaszczyzna pracy	/	149	109	170	0.732
Podłoga	20	98	78	111	0.796
Sufit	70	69	49	106	0.706
Ściany (4)	50	111	37	389	/

## Płaszczyzna pracy:

Wysokość: 0.850 m  
Siatka: 64 x 32 Punkty  
Margines: 0.000 m

Liczba punktów poniżej 400 lx (do IEQ-7): 100.00%.

## Wykaz opraw

Nr.	Ilość	Etykieta (Czynnik korekcyjny)	$\Phi$ (Oprawa) [lm]	$\Phi$ (Lampy) [lm]	P [W]
1	2	LUXIONA Troll AM-NEW-LEDXXXI65 AMETYST NEW LED 2000LM PC E IP65 840 (1.000)	1511	2089	13.0
W sumie:			3023	4178	26.0

Specyfikacja mocy przyłączeniowej:  $5.10 \text{ W/m}^2 = 3.43 \text{ W/m}^2/100 \text{ lx}$  (Powierzchnia podstawowa:  $5.10 \text{ m}^2$ )